

## Eclipse3.3.x 日本語言語パック インストールマニュアル

日本の Eclipse ユーザのコミュニティである Eclipse Japan Working Group では、Eclipse Foundation の多言語化プロジェクト Babel と協力して、日本語言語パック作成を支援しています。

Pleiades (註) によってメニューやメッセージを日本語化することができましたが、Pleiades は AOP 技術を使い、実行時に動的に翻訳するため PC 負荷が大きいという問題があり、従来のような静的な言語パックが切望されていました。そこで、blancoNLpackGenerator (註) を使い、メニューとメッセージの日本語訳を静的に生成し、Eclipse Foundation に提供しました。協力いただいた方々に感謝いたします。

従来の日本語言語パックは、必要な jar ファイルをまとめて、1 度にダウンロードできるようにして提供されていましたが、今後の本格的な多言語化に備え、言語パックも他のプラグイン同様、Eclipse のアップデート機構を使って提供する形態に、Eclipse 全体が改善されました。したがって、日本語言語パックのインストールは他のプラグインのアップデート手順と同じですが、初めて Eclipse をインストールしたユーザが、日本語化するとき、このマニュアルが役に立つと思います。

日本語の不具合は Eclipse Foundation に報告してください。

Eclipse3.4 以降の言語パック品質向上の糧となりますので、ご協力をお願いします。

Eclipse Japan Working Group メンバが 1 次対応していますので、日本語で入力いただいて構いません。

次のサイトから報告してください。

<https://dev.eclipse.org/mailman/listinfo/babel-translators>

なお、最初にまずユーザ登録が必要です。

メールアドレスとパスワードを登録するだけの簡単なものです。

註 詳細は下記 URL を参照ください。

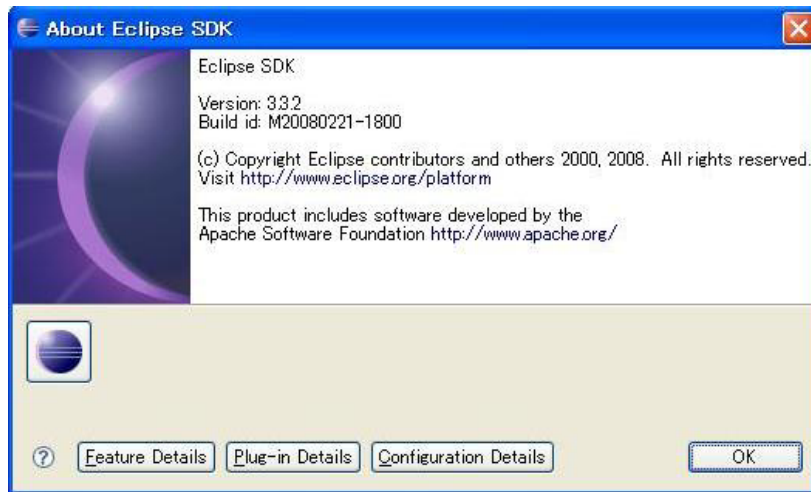
<http://mergedoc.sourceforge.jp/>

<http://www.igapyon.jp/blanco/blancoNLpackgenerator.html>

なお、Eclipse Japan Working Group では、今後の翻訳の進め方について、現在検討中です。

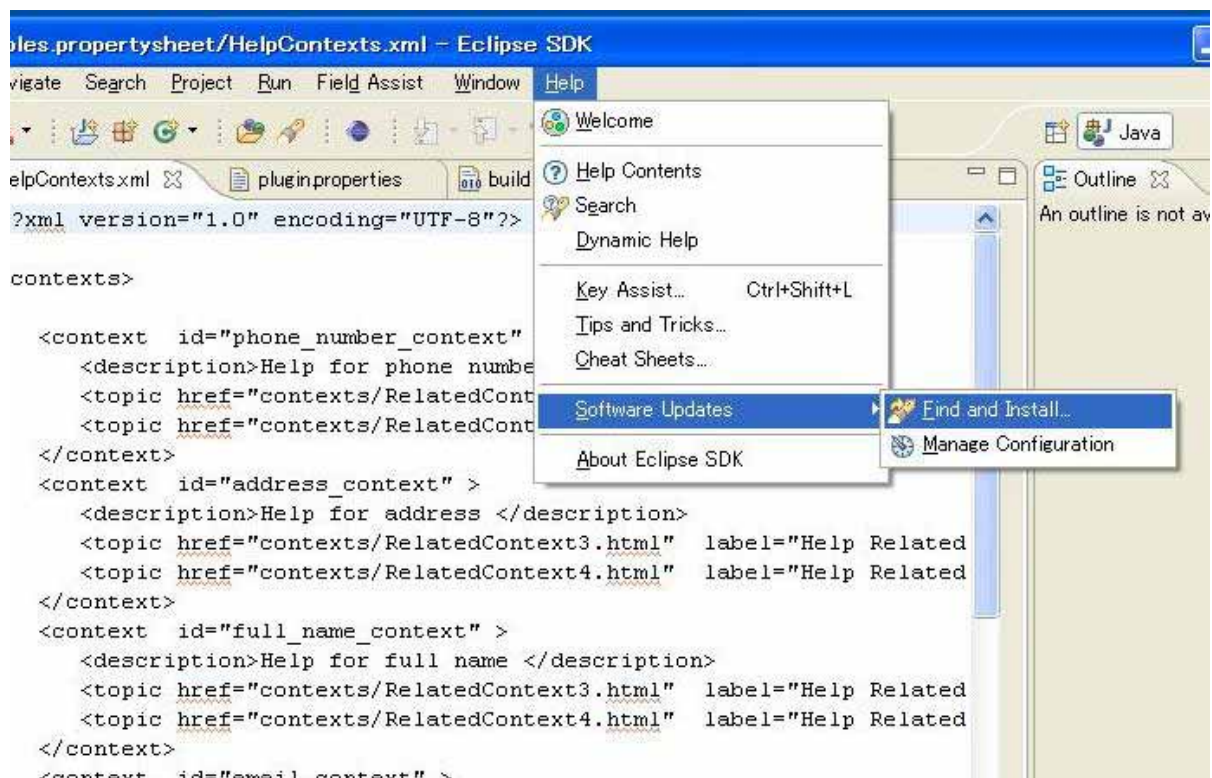
- 1 . Eclipse のバージョンが 3.3.1 以降であることを確認してください。

Help      about Eclipse SDK

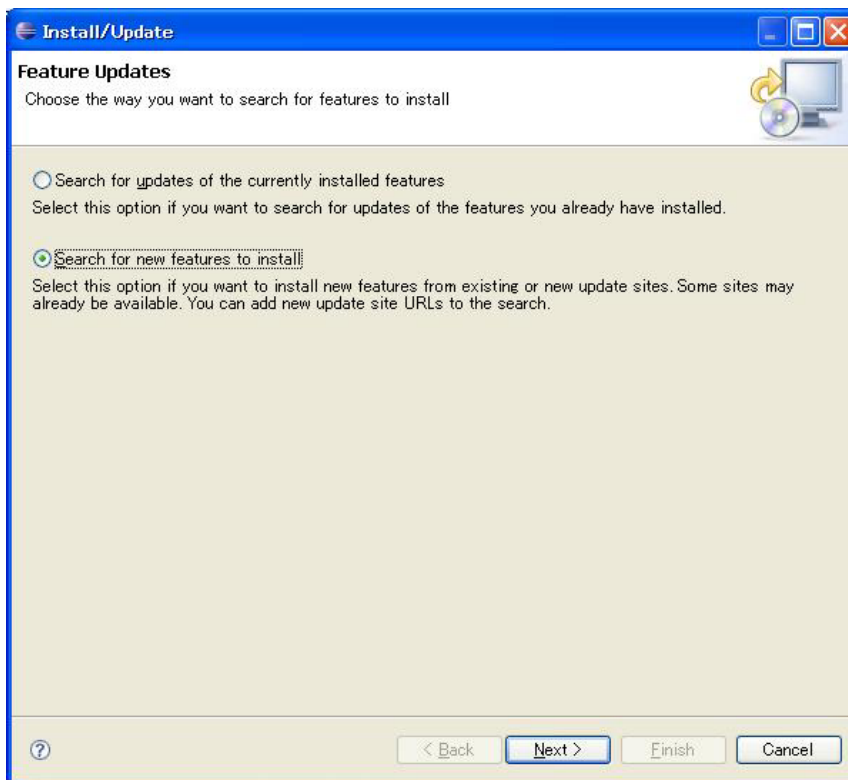


- 2 . アップデート機能を使って日本語言語パックをインストールします。

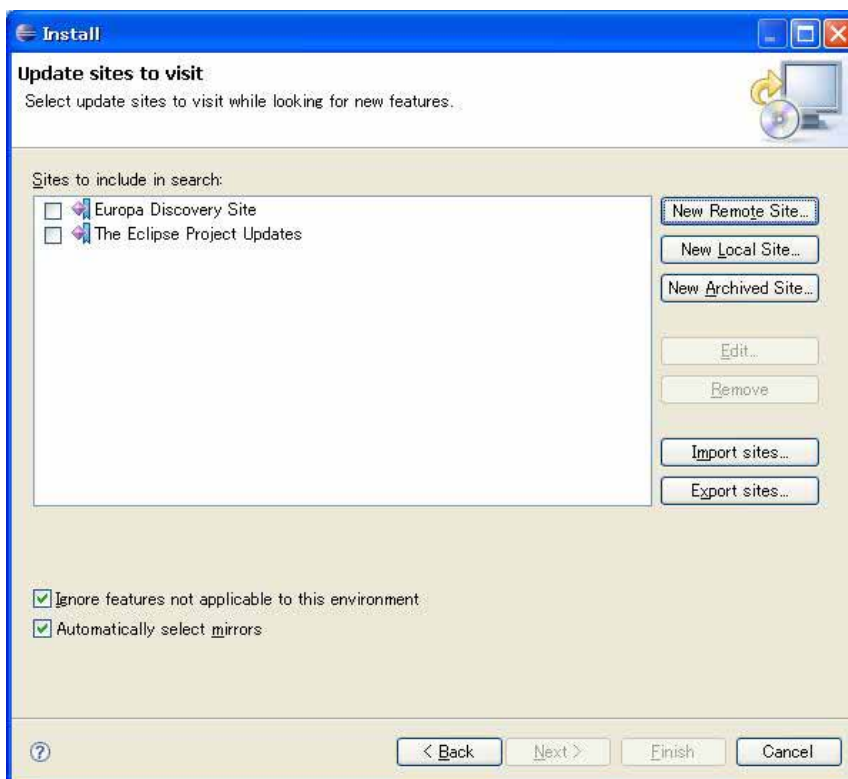
Help      Software Updates      Find and Install



3 . Search for new features を選択して、Next をクリックしてください。

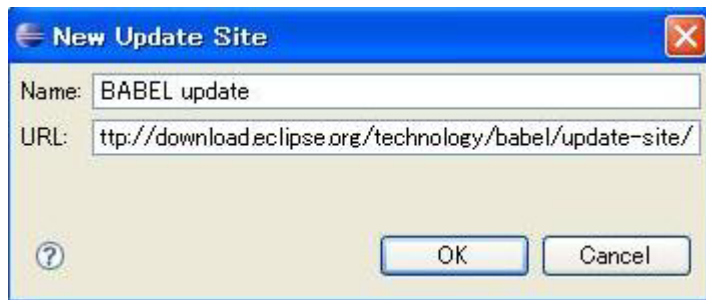


4 . 検索対象のサイトが表示されます。「New Remote Site...」をクリックしてください。

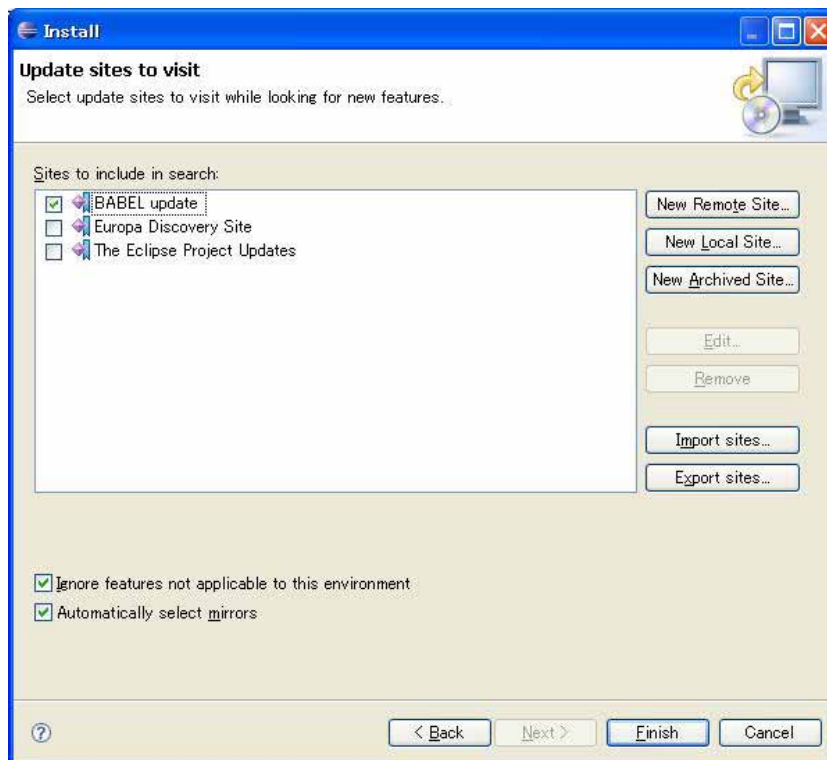


Ignore features not applicable to this environmentにチェックを入れておきます。  
Automatically select mirrorsにチェックを入れておけば、ミラーサイトを自動選択します。

5. 各国語の言語パックを提供しているBABELプロジェクトのサイトを登録します。  
Name は「BABEL update」としてみました。(何でも構いません)  
URL は「http://download.eclipse.org/technology/babel/update-site/」としてください。



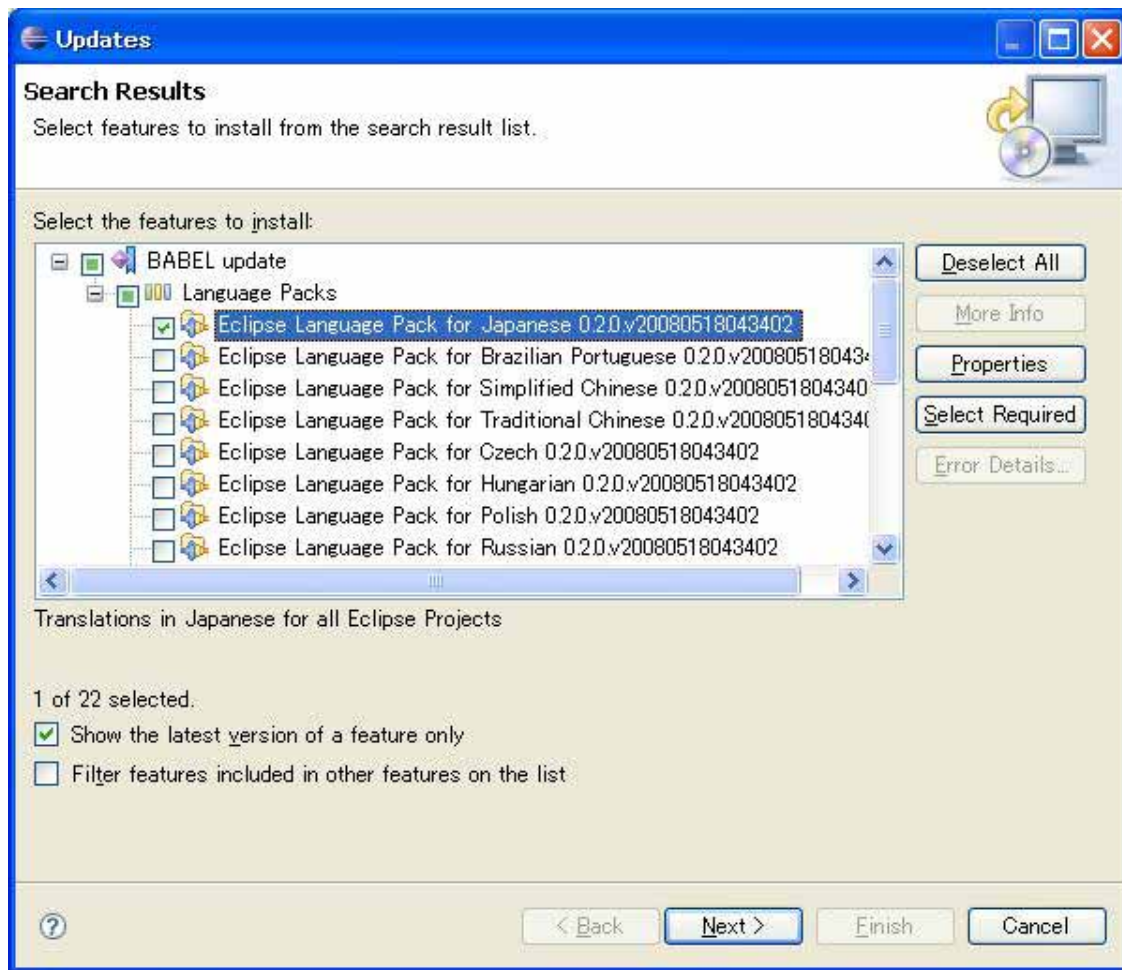
6. 追加された BABEL update にチェックを入れ、検索対象にして、「Finish」します。



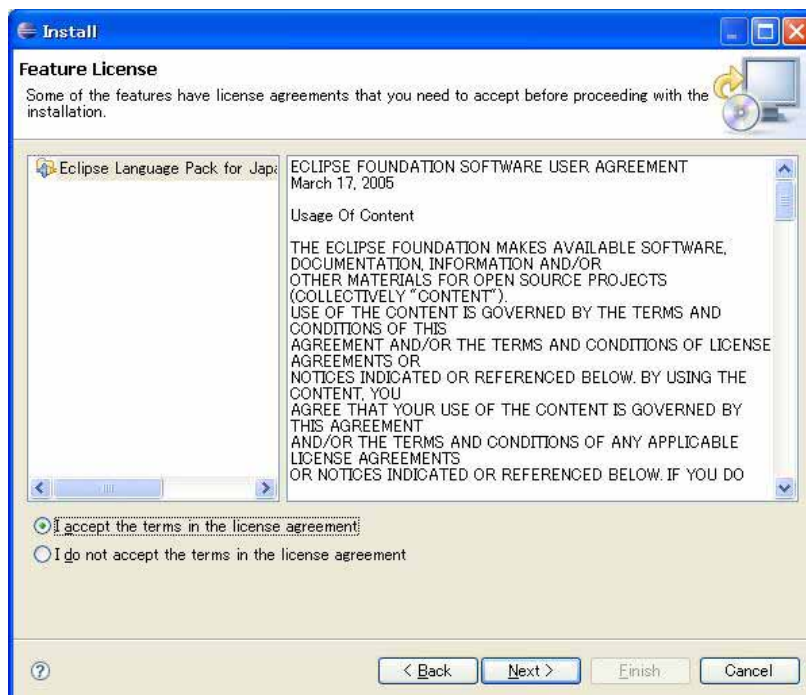
検索には少し時間がかかります。



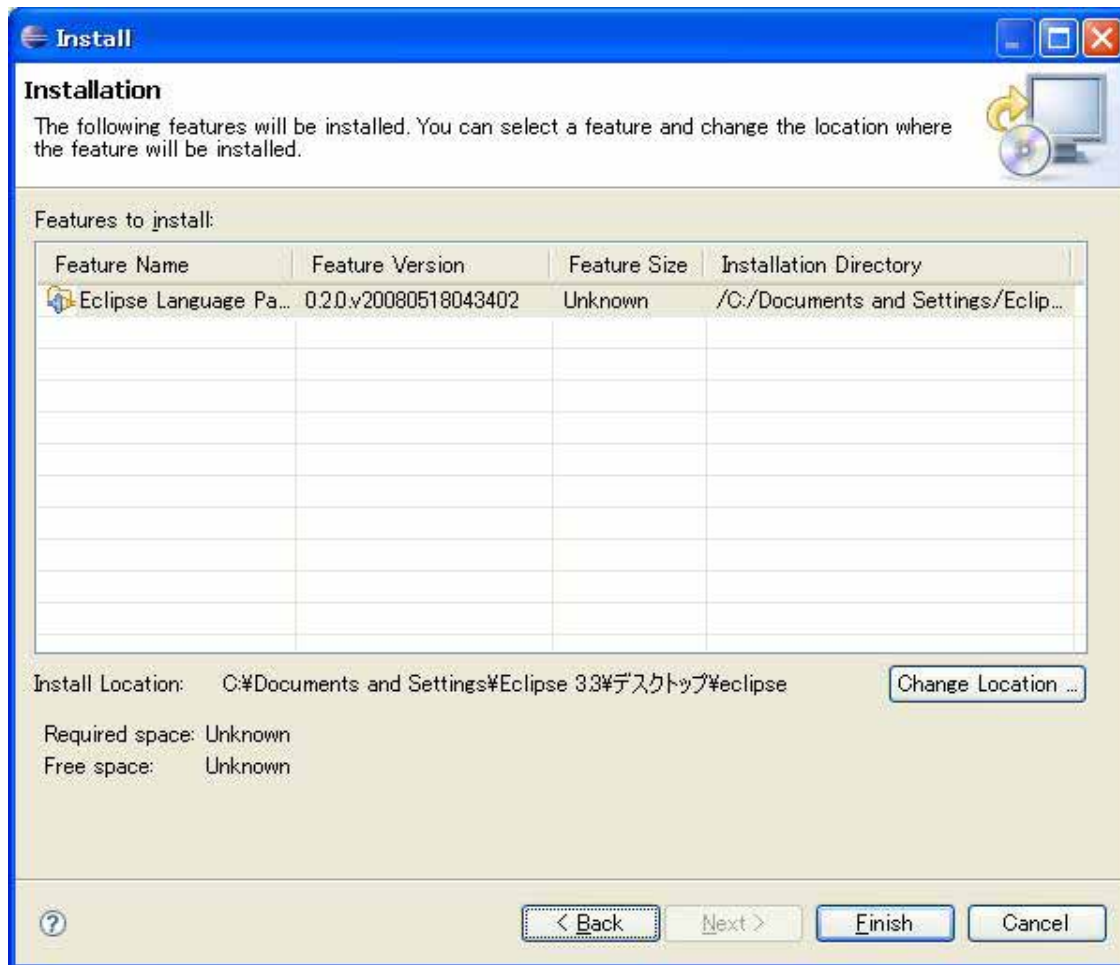
7 . 検索結果を展開し、Eclipse Language Pack for Japanese を選択してください。



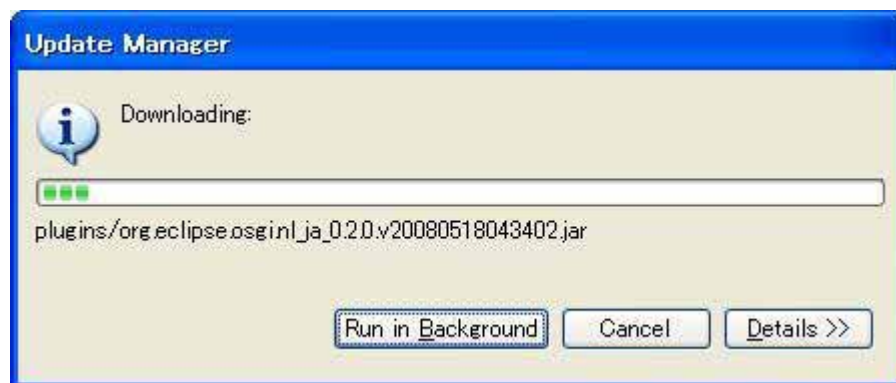
8 . ライセンスに合意 (I accept...) して、「Next」をクリックしてください。



9. 確認画面が表示されますので「Finish」をクリックしてください。  
サイズ欄が Unknown になっていますが、実際には 5MB 程度です。



ダウンロードするファイル数が多く、多少時間がかかります。



終了後、すべてインストールしてください。(InstallAll)

インストール後、Eclipse を再起動すると、メニューが日本語に変わります。